



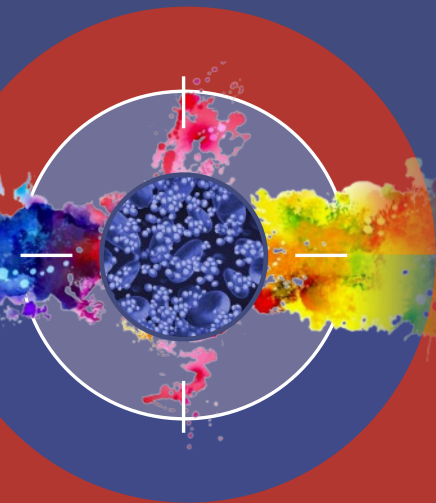
**CORSO FAD ASINCRONA**

**STRIKE EARLY,  
STRIKE STRONG:**

quando precocità ed intensità  
dell'intervento ipocolesterolemizzante  
ed anti-ipertensivo fanno la differenza

**1 marzo 2025**  
**31 dicembre 2025**

**7,5**  
CREDITI ECM



## **STRIKE EARLY, STRIKE STRONG:**

quando precocità ed intensità dell'intervento ipocolesterolemizzante ed anti-ipertensivo fanno la differenza

### **RAZIONALE SCIENTIFICO**

Ipercolesterolemia ed ipertensione arteriosa costituiscono due importanti determinanti di rischio per l'insorgenza di malattie ischemiche coronariche e periferiche, che nel loro insieme rappresentano la principale causa di morte in Italia. La gestione dei livelli circolanti di colesterolo LDL è centrale nella prevenzione delle patologie vascolari su base aterosclerotica. Allo stesso modo, la riduzione del rischio cardiovascolare necessita di un attento monitoraggio e controllo dei valori pressori. Entrambe le condizioni sono prevenibili e modificabili con la dieta sana e l'attività fisica, e possono essere trattate con farmaci appropriati. Tuttavia, per poter ottenere una diffusa riduzione dei livelli di pressione e di colesterolo, è necessaria una maggiore consapevolezza nella popolazione e nella classe medica dell'importanza di queste condizioni di rischio per la salute cardiovascolare.

Le evidenze scientifiche indicano chiaramente che un regime terapeutico con farmaci antipertensivi ed ipolipemizzanti risulta estremamente efficace nel ridurre l'insorgenza e la ricorrenza di eventi cardiovascolari, e che l'aderenza a tali strategie di intervento svolge un ruolo chiave per garantire il loro successo: tuttavia, diversi studi continuano a rilevare una quota non ottimale di pazienti trattati in modo appropriato con tali terapie. In questo contesto, le associazioni fisse di farmaci in singola formulazione possono migliorare la aderenza e la persistenza terapeutica, specialmente nei pazienti in politerapia, e contribuire ad ottimizzare il controllo dei fattori di rischio rispetto alle terapie singole e di associazione estemporanea.

# PROGRAMMA

- LEZIONE 1** Presentazione del programma e degli obiettivi formativi: **Matteo Pirro**
- LEZIONE 2** Impatto delle diverse frazioni lipidiche sul rischio cardiovascolare **Matteo Pirro**
- LEZIONE 3** Come raggiungere gli obiettivi raccomandati per il colesterolo LDL: il ruolo della terapia di combinazione  
**Matteo Pirro**
- LEZIONE 4** Ipertensione ed ipercolesterolemia: un binomio comune e dannoso **Maria Lorenza Muiesan**
- LEZIONE 5** Quanto e perché conta raggiungere gli obiettivi raccomandati per la pressione arteriosa  
**Maria Lorenza Muiesan**
- LEZIONE 6** Caso clinico interattivo: Il paziente ad alto rischio non a target **Matteo Pirro**
- LEZIONE 7** Caso clinico interattivo: Il paziente iperteso di nuova diagnosi **Maria Lorenza Muiesan**

## Compilazione Questionario ECM

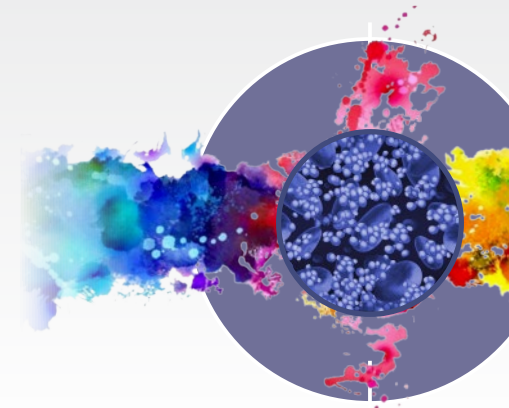
---

### RESPONSABILI SCIENTIFICI DEL CORSO

Maria Lorenza Muiesan (Brescia)  
Matteo Pirro (Perugia)

### AUTORI

Maria Lorenza Muiesan (Brescia)  
Matteo Pirro (Perugia)



## MODALITÀ D'ISCRIZIONE

Per poter effettuare il corso è necessario iscriversi alla piattaforma:

<https://fad.executivecongress.it/> oppure copiare tale indirizzo nella stringa del browser e registrarsi al corso nella sezione "CORSI FAD ASINCRONA". Per accedere al corso è sufficiente fare clic sul pulsante "Clicca per accedere a questo corso" che si trova nella vetrina del corso

## CREDITI FORMATIVI ECM

L'evento è accreditato nel programma di Educazione Continua in Medicina con l'identificativo **661-439013** secondo le attuali disposizioni, per **500 Medici Chirurghi**, specialisti in Angiologia, Cardiologia, Cardiochirurgia, Geriatria, Medicina Interna, Malattie Metaboliche e Diabetologia, Nefrologia e Medicina Generale (medici di famiglia) ed eroga **7,5 (sette,cinque)** crediti formativi per ogni corso al superamento del questionario di apprendimento ed al corretto espletamento di tutte le procedure amministrative.

**OBIETTIVO FORMATIVO:** applicazione nella pratica quotidiana dei principi e delle procedure dell'evidence based practice (EBM - EBN - EBP)

**ORE FORMATIVE: 5**

## SEGRETERIA ORGANIZZATIVA E PROVIDER ECM

### EXECUTIVE CONGRESS SRL



Via F. Puccinotti, 43 - 50129 Firenze

Tel.: 055-472023 - Fax.: 055-4620364

[info@executivecongress.it](mailto:info@executivecongress.it) - [www.executivecongress.it](http://www.executivecongress.it)

## SEDE DEL CORSO

### PIATTAFORMA EXECUTIVE CONGRESS SRL

<https://fad.executivecongress.it>

# COME ISCRIVERSI

## STEP 1



**Accedere alla pagina di registrazione della piattaforma "FAD Executive Congress": <https://fad.executivecongress.it>**

**Per effettuare ciascun corso è necessario iscriversi alla piattaforma e creare un account, se sei un nuovo utente.**

---

## STEP 2



**Inserimento dati per creare il proprio account personale:**

- Nome/Cognome
  - Password / Conferma della password
  - Indirizzo e-mail – telefono cellulare
  - Data e luogo di nascita
  - Codice Fiscale
  - Professione – Inquadramento professionale – indirizzo lavorativo
  - \* Riceverà una mail automatica per confermare la registrazione (si prega controllare anche la casella **SPAM**)
- 

## STEP 3



**Iscrizione al Corso:**

- Accedere alla piattaforma <https://fad.executivecongress.it/> inserendo le proprie credenziali
- Nella sezione "CORSI FAD SINRONA/WEBINAR" selezionare il corso a cui si intende partecipare, cliccando sotto la voce "CLICCA PER ACCEDERE A QUESTO CORSO"
- \* Riceverà una mail automatica con conferma dell'avvenuta iscrizione al corso