

CONVEGNO IBRIDO (RES E FAD SINCRONA/WEBINAR)

VERONA NEUROPATHIC PAIN 2024

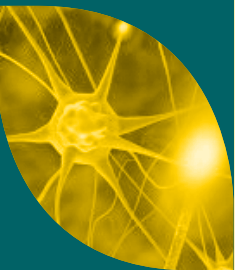
WHAT'S NEW AND
OPEN ISSUES NELLA
DIAGNOSI E TERAPIA
DEL DOLORE
NEUROPATICO

Con il patrocinio di



7,5 Crediti ECM

Giornata 1 - 12 dicembre 2024



RAZIONALE SCIENTIFICO

Il **Verona Neuropathic Pain** è tradizionale appuntamento di aggiornamento sul dolore neuropatico, condizione che affligge il 7-8% della popolazione.

Il dolore neuropatico rappresenta una sfida diagnostica e terapeutica e solo un 30% dei pazienti raggiunge un sufficiente controllo del dolore. La faculty multidisciplinare presenterà un aggiornamento su fisiopatologia e diagnostica, nuove linee guida terapeutiche, innovativi approcci terapeutici e comorbidità del dolore neuropatico.

COORDINATORE E RESPONSABILE SCIENTIFICO DEL CONVEGNO

Stefano Tamburin (Verona)

SEGRETERIA SCIENTIFICA

Elisa Mantovani (Verona)

Stefano Tamburin (Verona)

Michele Tinazzi (Verona)

RELATORI E MODERATORI

Sara Carta (Verona)

Grazia Devigili (Milano)

Rocco Quatralè (Venezia)

Stefano Tamburin (Verona)

Michele Tinazzi (Verona)

Giustino Varrassi (Roma)

Giampietro Zanette (Peschiera-Verona)

GIOVEDÌ 12 DICEMBRE 2024

13:30 Registrazione

14:00 Apertura lavori e saluto delle Autorità

I SESSIONE - NOSOLOGIA E FISIOPATOLOGIA DEL DOLORE NEUROPATICO: OPEN ISSUES

Moderatore: **Giustino Varrassi**

14:30 Definizione e classificazione del dolore neuropatico *Michele Tinazzi*

15:15 Dalla fisiopatologia all'uso dei biomarkers del dolore neuropatico *Stefano Tamburin*

16:00 Ruolo di infiammazione ed immunità nella fisiopatologia del dolore neuropatico *Sara Carta*

16:45 Discussione

17:15 *Pausa*

II SESSIONE- DIAGNOSI DEL DOLORE NEUROPATICO

Moderatore: **Rocco Quatralè**

17:30 Il ruolo delle metodiche avanzate per lo studio del sistema nocicettivo *Grazia Devigili*

18:15 Dolore neuropatico periferico: approccio combinato con neurofisiopatologia clinica ed imaging neuromuscolare *Giampietro Zanette*

19:00 Discussione

19:30 Compilazione Questionario ECM on line

Fine lavori

MODALITÀ D'ISCRIZIONE

Per poter effettuare il corso è necessario iscriversi alla piattaforma: <https://fad.executivecongress.it/> oppure copiare tale indirizzo nella stringa del browser e registrarsi al corso nella sezione "CORSI FAD SINCRONA/WEBINAR". Per accedere al corso è sufficiente fare clic sul pulsante "Clicca per accedere a questo corso" che si trova nella vetrina del corso.

CREDITI FORMATIVI ECM

L'evento è accreditato nel programma di Educazione Continua in Medicina in modalità FAD Sincrona/Webinar per **200 partecipanti** con l'identificativo ID **661-433244** secondo le attuali disposizioni, nella professione di **Medico Chirurgo** specialista in Allergologia ed Immunologia Clinica; Angiologia; Cardiologia; Dermatologia e Venereologia; Ematologia; Endocrinologia; Gastroenterologia; Genetica Medica; Geriatria; Malattie Metaboliche e Diabetologia; Malattie dell'Apparato Respiratorio; Malattie Infettive; Medicina e Chirurgia di Accettazione e di Urgenza; Medicina Fisica e Riabilitazione; Medicina Interna; Medicina Termale; Medicina Aeronautica e Spaziale; Medicina dello sport; Nefrologia; Neonatologia; Neurologia; Neuropsichiatria Infantile; Oncologia; Pediatria; Psichiatria; Radioterapia; Reumatologia; Cardiocirurgia; Chirurgia Generale; Chirurgia Maxillo-Facciale; Chirurgia Pediatrica; Chirurgia Plastica e Ricostruttiva; Chirurgia Toracica; Chirurgia Vascolare; Ginecologia e Ostetricia; Neurochirurgia; Oftalmologia; Ortopedia e Traumatologia; Otorinolaringoiatria; Urologia; Anatomia Patologica; Anestesia e Rianimazione; Biochimica Clinica; Farmacologia e Tossicologia Clinica; Laboratorio di Genetica Medica; Medicina TrASFusionale; Medicina Legale; Medicina Nucleare; Microbiologia e Virologia; Neurofisiopatologia; Neuroradiologia; Patologia Clinica (laboratorio di analisi Chimico-Cliniche e Microbiologia); Radiodiagnostica; Igiene, Epidemiologia e Sanità Pubblica; Igiene degli alimenti e della nutrizione; Medicina del lavoro e sicurezza degli ambienti di lavoro; Medicina Generale (Medici di Famiglia); Continuità Assistenziale; Pediatria (Pediatri di libera scelta); Scienza dell'alimentazione e dietetica; Direzione Medica di Presidio Ospedaliero; Organizzazione dei Servizi Sanitari di Base; Audiologia e Foniatria; Psicoterapia; Cure Palliative; Epidemiologia; Medicina di Comunità; **Infermiere, Farmacista** (Farmacia territoriale, Farmacia Ospedaliera) **Fisioterapista e Psicologo** (Psicoterapia, Psicologia) ed eroga: **7,5 (sette,cinque)** crediti formativi al superamento del questionario di apprendimento ed al corretto espletamento di tutte le procedure amministrative. Tutti i partecipanti e i relatori, attenendosi alle attuali normative ministeriali (indipendentemente dai crediti e dalle discipline accreditate),

OBIETTIVO FORMATIVO: Documentazione clinica. percorsi clinico-assistenziali diagnostici e riabilitativi, profili di assistenza - profili di cura

ORE FORMATIVE: 5

PROVIDER ECM E SEGRETERIA ORGANIZZATIVA



EXECUTIVE CONGRESS SRL

Via F. Puccinotti, 43 - 50129 Firenze

Tel: 055-472023 Fax: 055-4620364

info@executivecongress.it - www.executivecongress.it

SEDE DEL CONVEGNO

Piattaforma EXECUTIVE CONGRESS: <https://fad.executivecongress.it/>

Con la sponsorizzazione non condizionante di



ISCRIVERSI IN POCHI STEP:

STEP 1



Accedere alla pagina di registrazione della piattaforma "FAD Executive Congress": <https://fad.executivecongress.it>

Per effettuare ciascun corso è necessario iscriversi alla piattaforma e creare un account, se sei un nuovo utente.

STEP 2



Inserimento dati per creare il proprio account personale:

- Nome/Cognome
 - Password / Conferma della password
 - Indirizzo e-mail – telefono cellulare
 - Data e luogo di nascita
 - Codice Fiscale
 - Professione – Inquadramento professionale – indirizzo lavorativo
- * Riceverà una mail automatica per confermare la registrazione (si prega controllare anche la casella **SPAM**)
-

STEP 3



Iscrizione al Corso:

- Accedere alla piattaforma <https://fad.executivecongress.it/enrol/index.php?id=172> inserendo le proprie credenziali
- * Riceverà una mail automatica con conferma dell'avvenuta iscrizione al corso